

# 迷你 900 更新升级操作说明

## 需准备工具：

迷你 900

Micro USB 数据线

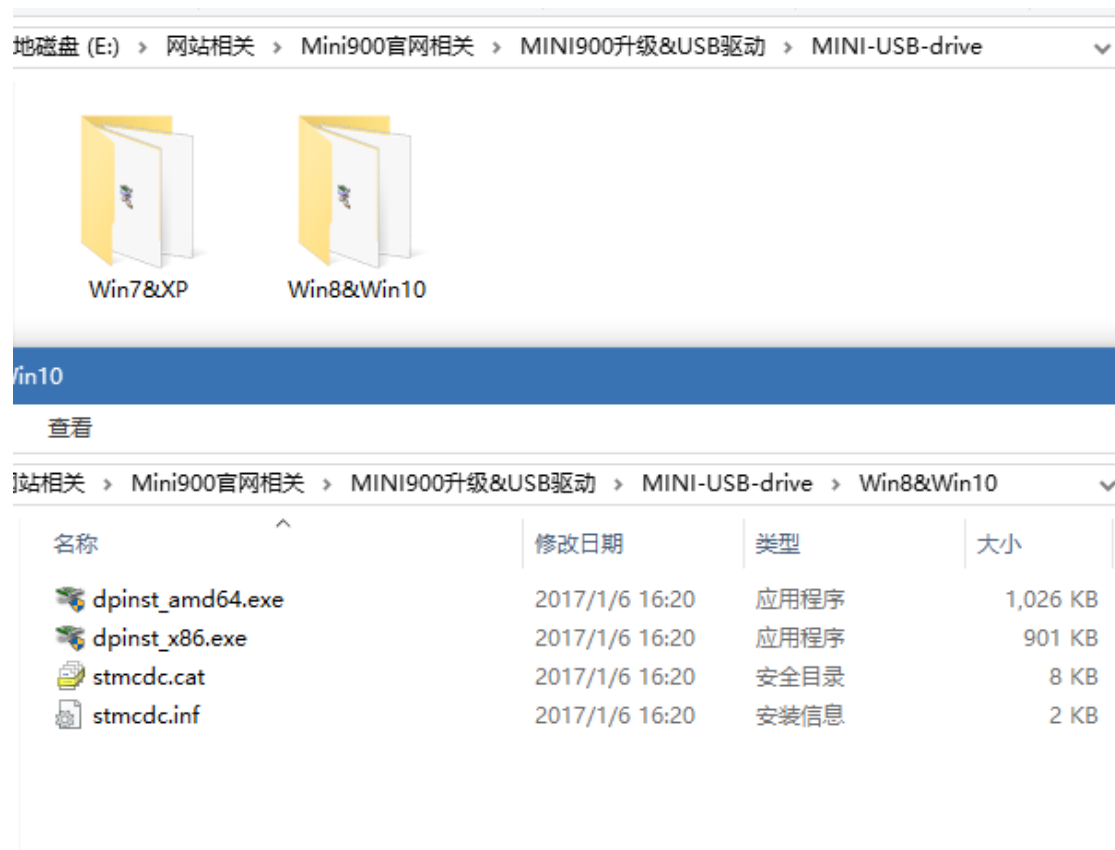
Windows 操作系统电脑

## 操作步骤：

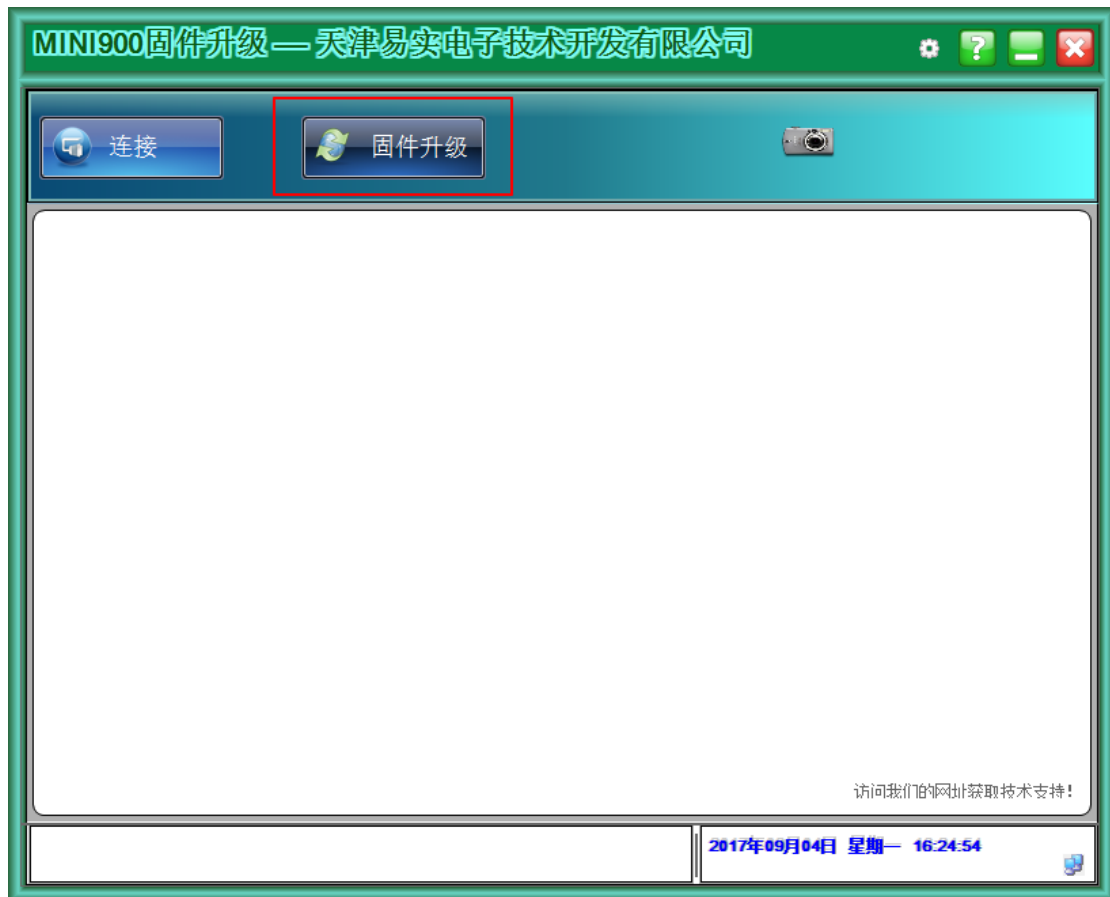
- 1、首先把迷你 900 关机，再连接电脑，然后开机，屏幕不显示，天线处有个红色指示灯亮起，表示进入升级模式。如红色指示灯没亮或电脑未显示连接，尝试换一条数据线。



2、安装驱动：选择自己电脑对应的系统安装驱动，64 位系统安装 dpinst\_amd64.exe，32 位系统安装 dpinst\_x86.exe。如不清楚自己电脑位数，请先点击 64 位，提示错误则点击 32 位安装。



3、驱动安装成功后打开 MINI900 升级软件点击固件升级即可。



## 常见问题解决方案：

Q：红色指示灯没亮或电脑未显示连接。

A：尝试换一条数据线。

Q：提示无法连接网络。

A：检查电脑网络是否正常，如还不行请更换电脑。

Q：驱动安装失败，提示 INF 中服务安装段落无效，找不到指定文件。

A：不要使用阉割版系统，最好使用原版 Win10 系统。如动手能力强可参考下面的教程

<http://bbs.mini900.cn/read.php?tid=136&fid=5>

Q：升级到一半失败，弹出选择端口界面。

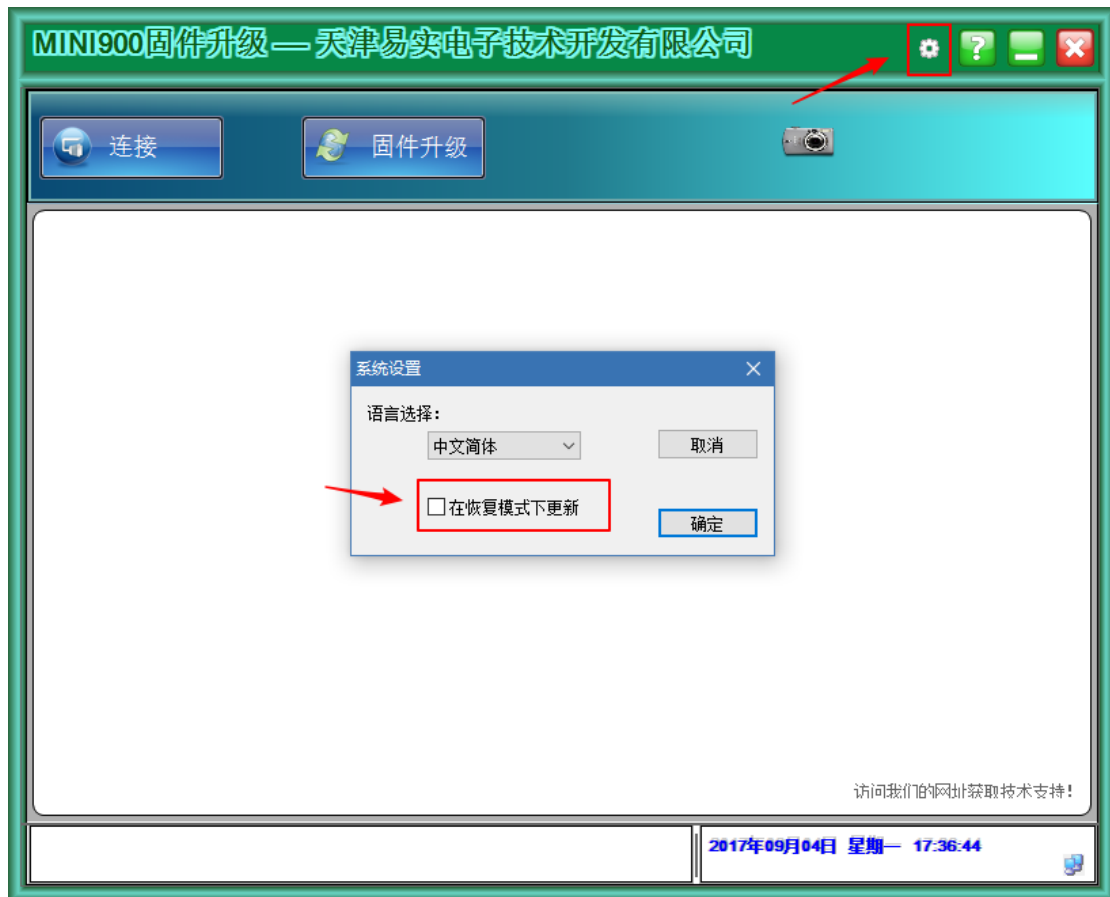
A：请更换一台电脑尝试。

Q：不是最新版提示已经是最新版。

A：请更换一台电脑尝试。

Q：升级到最后一步反复失败。

A：多试下几次，在设置“在恢复模式下更新”这里打勾和不打勾都试一试，失败后直接点击固件升级，如设备无反应假死，请重启设备并拔插数据线，再点击固件升级。如若还不行请更换一台电脑尝试。



## 联络方式

官网：[www.mini900.cn](http://www.mini900.cn)

QQ：800122689



微信公众号